

minería
industria
producción
infraestructura
residuos
daño ambiental
áreas protegidas

ec&
asociados
consultora
jurídico ambiental

<http://www.ecyasociados.com>



| objetivo |

ec&asociados tiene como objetivo apoyar a las empresas en su desarrollo y a las administraciones en su gestión, satisfaciendo su demanda de servicios ambientales, abarcando todo tipo de soluciones, desde el diseño de estrategias de gestión, hasta la medición de parámetros.

| filosofía |

ec&asociados tiene como filosofía generar un trato personalizado y continuo a cada cliente y para cada proyecto, haciendo de la calidad y el compromiso las máximas empresariales.

| servicios |

ec&asociados ofrece servicios personalizados y adecuados a las necesidades propias de cada uno de sus clientes, poniendo a su disposición una organización flexible y eficaz, que permite cubrir todas las expectativas de forma satisfactoria.

| equipamiento |

ec&asociados cuenta con 180 m² de oficinas propias de primer nivel, climatizadas, con equipamiento tecnológico de última generación, sala de reuniones con proyección multimedia, pantalla tradicional y LCD de alta definición, telefonía, red inalámbrica, gps, notebooks, camioneta 4x4, a disposición del desarrollo y/o estudio de proyectos (propios o de terceros).



| clientes | ámbito de actuación |

ec&asociados trabaja en todo el país, aunque su principal ámbito de actuación se centra en la región NOA y la Patagonia.

Cuenta como principales clientes a:

- Empresas inmobiliarias
- Empresas mineras
- Empresas industriales
- Empresas viales
- Productores agropecuarios
- Organismos públicos
- Asociaciones intermedias

| staff |

ec&asociados está formada por profesionales de amplia experiencia en el ámbito de la ingeniería ambiental y el derecho.

El núcleo profesional permanente está integrado por las siguientes áreas:

- Abogacía
- Gestión de Empresas
- Geología
- Licenciatura en Recursos Naturales
- Ingeniería en Recursos Naturales y Medio Ambiente

En demanda de los diversos proyectos que lleva adelante la consultora, se asocia un pool de profesionales para cubrir distintos aspectos interdisciplinarios, como comunicaciones sociales, arquitectura e ingeniería en sus diferentes ramas



| minería | industria |

- Informe de impacto ambiental y social para las etapas de prospección, exploración y explotación minera
- Estudio de impacto ambiental y social
- Auditorías y diagnósticos ambientales
- Planes de cierre y remediación
- Riesgo y pasivo ambiental
- Factibilidad de sustentabilidad e integración ambiental
- Caracterización ambiental (línea de base)
- Monitoreo de aire, agua, suelos
- Outsourcing ambiental
- Educación y capacitación ambiental
- Coordinación de monitoreos participativos
- Responsabilidad social empresaria
- Formulación de planes de higiene y seguridad
- Sistemas de gestión ambiental



| agricultura | ganadería | forestal |

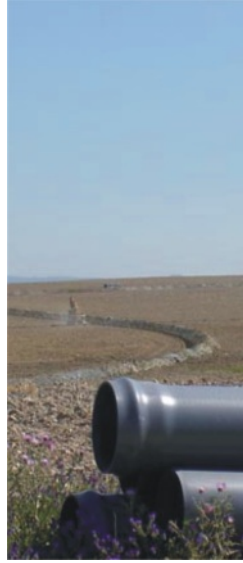
- Evaluación de aptitud productiva
- Diagnóstico de factibilidad y/o formulación de proyectos
- Estudio de impacto ambiental y social de proyectos productivos
- Asesoramiento en sistemas forestales
- Aprovechamientos forestales y planes de manejo

| infraestructura |

- Elaboración de pliegos licitatorios
- Formulación, anteproyectos y prefactibilidad
- Estudio de impacto ambiental y social
- Análisis de alternativas
- Estudios previos (hidrogeológicos, edafológicos, etc.)
- Programas de vigilancia ambiental

| residuos |

- Desarrollo de sistemas de gestión integral de residuos sólidos urbanos, especiales e industriales
- Capacitación en gestión de residuos
- Asesoramiento en alternativas de tratamiento
- Diligenciamiento de permisos y habilitaciones
- Estudios de selección de sitios para emplazamiento de rellenos sanitarios
- Estudios de caracterización de residuos sólidos urbanos
- Estudio de impacto ambiental y social



| jurídica |

- Auditoría ambiental. Evaluación de situación actual frente al cumplimiento de la legislación correspondiente
- Gestión ambiental, trámites y presentaciones ante organismos y autoridad de aplicación
- Amparo minero
- Asistencia, representación y patrocinio judicial en derecho ambiental y derecho minero
- Audiencias públicas

| daño ambiental |

- Peritaje de parte
- Valoración de daño ambiental

| áreas protegidas |

- Formulación de planes de manejo participativos
- Líneas de base
- Educación y capacitación ambiental





Buenos Aires 105 - 2º Entrepiso - Of. "A" | 4400 - Salta - Argentina
Tel: +54 387 4310818 / 4311415 / 4317452
<http://www.ecyasociados.com> | e-mail: info@ecyasociados.com